

รายงานสถิติเกี่ยวกับการติดตั้งระบบ GPS

ณ วันที่ 30 พฤศจิกายน 2566

1. จำนวนผู้ให้บริการ GPS ที่เชื่อมต่อข้อมูลกับกรมการขนส่งทางบก 206 ราย

2. จำนวนผู้ให้บริการ GPS และจำนวนรุ่น GPS ที่ได้รับการรับรองจากกรม

จำนวนผู้ให้บริการ GPS ที่ได้รับการรับรองจากกรม (ราย)	จำนวนรุ่น GPS ที่ได้รับการรับรองจากกรม (รุ่น)
164	613

3. จำนวนรถที่เชื่อมต่อข้อมูลกับศูนย์ GPS

รถโดยสารประจำทาง	รถโดยสารไม่ประจำทาง	รถบรรทุกไม่ประจำทาง	รถบรรทุกส่วนบุคคล	รถอื่นๆ	รวม
26,051	45,705	151,259	250,698	56,878	530,591

4. จำนวนรถที่ต้องติดตั้ง GPS และที่ติดตั้ง GPS แล้ว

ประเภทรถ	จำนวนรถที่ต้องติดตั้ง GPS (คัน)	จำนวนรถที่ติดตั้ง GPS แล้ว (คัน)	รถที่ติดตั้ง GPS แล้ว (ร้อยละ)	ความเร็วเกิน (คัน)	ร้อยละของรถที่ใช้ความเร็วเกิน	ความเร็วสูงสุด (กม./ชม.)	ความเร็วเกินเฉลี่ย (กม./ชม.)
รถโดยสาร							
•ประจำทาง	15,156	15,156	100.00	52	0.34	135	102.86
- หมวด 1	4,152	4,152	100.00				
- หมวด 2	5,418	5,418	100.00				
- หมวด 3	5,586	5,586	100.00				
•ไม่ประจำทาง	45,705	45,705	100.00	123	0.27	134	103.84
รวมรถโดยสาร	60,861	60,861	100.00	175	0.29		103.55
รถบรรทุก							
•ไม่ประจำทาง	158,459	151,259	95.46	112	0.07	127	104.46
•ส่วนบุคคล	250,698	250,698	100.00	69	0.03	124	103.73
รวมรถบรรทุก	409,157	401,957	98.24	181	0.05		104.18
รวมทั้งหมด	470,018	462,818	98.47	356	0.08		103.87

5. จำนวนรถตู้โดยสารที่ต้องติดตั้ง GPS และที่ติดตั้ง GPS แล้ว

ประเภทรถ	จำนวนรถที่ต้องติดตั้ง GPS (คัน)	จำนวนรถที่ติดตั้ง GPS แล้ว (คัน)	รถที่ติดตั้ง GPS แล้ว (ร้อยละ)	ความเร็วเกิน (คัน)	ร้อยละของรถที่ใช้ความเร็วเกิน	ความเร็วสูงสุด (กม./ชม.)	ความเร็วเกินเฉลี่ย (กม./ชม.)
•ประจำทาง	7,422	4,814	64.86				
- หมวด 1	2,425	2,379	98.10				
- หมวด 2	2,175	1,918	88.18	17	0.89	119	102.52
- หมวด 3	2,822	517	18.32				
•ไม่ประจำทาง	22,081	19,730	89.35				
รวมทั้งหมด	29,503	24,544	83.19				

6. จำนวนรถโดยสาร 2 ชั้น ที่ต้องติดตั้ง GPS และที่ติดตั้ง GPS แล้ว

ประเภทรถ	จำนวนรถที่ต้องติดตั้ง GPS (คัน)	จำนวนรถที่ติดตั้ง GPS แล้ว (คัน)	รถที่ติดตั้ง GPS แล้ว (ร้อยละ)	ความเร็วเกิน (คัน)	ร้อยละของรถที่ใช้ความเร็วเกิน	ความเร็วสูงสุด (กม./ชม.)	ความเร็วเกินเฉลี่ย (กม./ชม.)
•ประจำทาง	1,085	1,021	94.10	9	0.88	112	102.22
•ไม่ประจำทาง	4,638	3,908	84.26	12	0.31	113	100.92
•ส่วนบุคคล	31	12	38.71	0	0.00	0	0.00
รวมทั้งหมด	5,754	4,941	85.87	21	0.43		101.48

7. จำนวนรถพยาบาลที่เชื่อมต่อข้อมูลกับศูนย์ GPS

หน่วย : คัน

รย.1	รย.2	รย.3	รวม
951	182	15	1,148

รายงานสถิติการระทำความผิดจากระบบ GPS รถทุกประเภท ทั่วประเทศ

เดือน พฤศจิกายน 2566

หน่วย : คัน

วันที่		1 พ.ย.	2 พ.ย.	3 พ.ย.	4 พ.ย.	5 พ.ย.	6 พ.ย.	7 พ.ย.	8 พ.ย.	9 พ.ย.	10 พ.ย.	11 พ.ย.	12 พ.ย.	13 พ.ย.	14 พ.ย.	15 พ.ย.	16 พ.ย.	17 พ.ย.	18 พ.ย.	19 พ.ย.	20 พ.ย.	21 พ.ย.	22 พ.ย.	23 พ.ย.	24 พ.ย.	25 พ.ย.	26 พ.ย.	27 พ.ย.	28 พ.ย.	29 พ.ย.	30 พ.ย.	ค่าเฉลี่ยจำนวนรถ ที่กระทำผิด		
รถโดยสาร	ประจำทาง	ความเร็วเกิน	46	48	47	42	47	56	47	52	51	51	42	48	49	43	30	40	42	37	61	47	44	48	43	53	45	64	42	51	54	52	47	
		ไม่แสดงตน	1,926	1,934	1,935	1,922	1,940	1,945	1,956	1,899	1,813	1,942	1,849	1,855	1,924	1,849	1,816	1,822	1,936	1,799	1,813	1,904	1,875	1,807	1,854	1,925	3,174	1,806	1,853	1,932	1,848	1,851	1,923	
		ชั่วโมงการทำงานเกิน	3,172	3,191	3,528	2,399	3,411	3,481	3,297	3,109	2,806	3,457	2,795	2,872	3,061	2,809	2,948	2,775	3,143	2,690	2,688	2,821	2,816	2,726	2,706	3,051	1,801	2,975	3,266	2,620	2,699	2,687	2,927	
	ไม่ประจำทาง	ความเร็วเกิน	92	105	91	129	130	94	97	112	107	120	122	113	90	101	96	102	124	129	139	147	124	123	122	141	122	132	116	133	142	123	117	
		ไม่แสดงตน	3,094	3,102	3,527	2,994	2,293	3,129	3,067	3,187	3,226	3,640	3,142	2,321	3,160	3,164	3,225	3,265	3,735	2,935	2,622	3,243	3,233	3,402	3,544	3,971	8,922	2,611	3,392	3,316	3,410	3,456	3,378	
		ชั่วโมงการทำงานเกิน	1,075	1,012	1,296	1,297	1,981	1,261	1,044	969	1,092	1,404	1,567	1,751	1,314	933	1,019	1,038	1,357	1,544	1,822	1,321	958	908	1,002	1,431	988	1,991	1,299	865	902	958	1,247	
	ส่วนบุคคล	ความเร็วเกิน	2	5	2	3	2	2	3	3	2	2	4	5	1	2	2	4	5	2	1	2	2	2	3	2	3	1	3	2	3	3	3	
		ไม่แสดงตน	11	11	12	16	7	10	17	9	14	13	9	7	11	10	10	15	12	9	5	12	11	10	12	10	37	5	8	10	11	15	12	
		ชั่วโมงการทำงานเกิน	2	1	1	0	2	1	2	1	1	1	0	1	0	1	0	2	4	0	0	0	0	1	1	1	1	1	1	1	1	0	1	
	รถบรรทุก	ประจำทาง	ความเร็วเกิน	85	91	68	74	50	65	93	91	90	82	87	64	81	96	103	84	94	98	71	76	85	104	109	94	81	90	91	98	115	112	87
			ไม่แสดงตน	38,874	39,069	39,082	34,351	22,277	35,034	39,316	40,082	40,241	40,146	34,790	22,910	36,030	39,673	40,660	40,372	39,831	34,680	23,072	36,198	40,131	40,703	41,027	40,836	54,045	24,218	35,333	39,229	40,670	40,207	37,103
			ชั่วโมงการทำงานเกิน	30,119	30,197	29,811	23,135	23,706	25,444	30,770	30,654	31,025	31,290	27,541	22,523	25,148	29,156	31,510	30,057	29,279	27,300	22,748	24,272	29,044	29,810	30,671	30,138	16,666	24,663	25,295	28,371	29,853	29,272	27,649
ส่วนบุคคล		ความเร็วเกิน	41	48	69	58	48	59	56	51	47	57	56	27	45	37	60	51	34	66	49	76	70	75	85	47	64	54	59	63	68	69	56	
		ไม่แสดงตน	18,997	19,623	19,557	18,772	13,205	18,479	19,102	19,344	19,381	19,220	17,686	12,580	18,220	19,377	19,832	19,641	19,169	18,300	13,451	18,762	19,672	19,827	20,001	19,886	48,089	14,908	18,778	19,998	20,335	20,174	19,479	
		ชั่วโมงการทำงานเกิน	11,110	11,636	11,810	8,488	11,374	11,424	11,257	10,911	11,215	11,224	10,471	9,366	10,491	10,917	11,512	11,044	10,417	10,822	10,112	10,707	11,221	10,968	11,252	11,058	7,478	11,655	11,177	10,931	11,315	11,202	10,819	

รายงานสถิติการกระทำความผิดจากระบบ GPS รถทุกประเภท ทั่วประเทศ

เดือน พฤศจิกายน 2566

หน่วย : ร้อยละ

วันที่		1 พ.ย.	2 พ.ย.	3 พ.ย.	4 พ.ย.	5 พ.ย.	6 พ.ย.	7 พ.ย.	8 พ.ย.	9 พ.ย.	10 พ.ย.	11 พ.ย.	12 พ.ย.	13 พ.ย.	14 พ.ย.	15 พ.ย.	16 พ.ย.	17 พ.ย.	18 พ.ย.	19 พ.ย.	20 พ.ย.	21 พ.ย.	22 พ.ย.	23 พ.ย.	24 พ.ย.	25 พ.ย.	26 พ.ย.	27 พ.ย.	28 พ.ย.	29 พ.ย.	30 พ.ย.	ค่าเฉลี่ยร้อยละรถ ที่กระทำความผิด	
รถโดยสาร	ประจำทาง	ความเร็วเกิน	0.30	0.32	0.31	0.28	0.31	0.37	0.31	0.34	0.34	0.34	0.28	0.32	0.32	0.28	0.20	0.26	0.28	0.24	0.40	0.31	0.29	0.32	0.28	0.35	0.30	0.42	0.28	0.34	0.36	0.34	0.31
		ไม่แสดงตน	12.71	12.76	12.77	12.68	12.80	12.83	12.91	12.53	11.96	12.81	12.20	12.24	12.69	12.20	11.98	12.02	12.77	11.87	11.96	12.56	12.37	11.92	12.23	12.70	20.94	11.92	12.23	12.75	12.19	12.21	12.69
		ข้ามกมรทำงานเกิน	20.93	21.05	23.28	15.83	22.51	22.97	21.75	20.51	18.51	22.81	18.44	18.95	20.20	18.53	19.45	18.31	20.74	17.75	17.74	18.61	18.58	17.99	17.85	20.13	11.88	19.63	21.55	17.29	17.81	17.73	19.31
	ไม่ประจำทาง	ความเร็วเกิน	0.20	0.23	0.20	0.28	0.28	0.21	0.21	0.25	0.23	0.26	0.27	0.25	0.20	0.22	0.21	0.22	0.27	0.28	0.30	0.32	0.27	0.27	0.27	0.31	0.27	0.29	0.25	0.29	0.31	0.27	0.26
		ไม่แสดงตน	6.77	6.79	7.72	6.55	5.02	6.85	6.71	6.97	7.06	7.96	6.87	5.08	6.91	6.92	7.06	7.14	8.17	6.42	5.74	7.10	7.07	7.44	7.75	8.69	19.52	5.71	7.42	7.26	7.46	7.56	7.39
		ข้ามกมรทำงานเกิน	2.35	2.21	2.84	2.84	4.33	2.76	2.28	2.12	2.39	3.07	3.43	3.83	2.87	2.04	2.23	2.27	2.97	3.38	3.99	2.89	2.10	1.99	2.19	3.13	2.16	4.36	2.84	1.89	1.97	2.10	2.73
รถบรรทุก	ไม่ประจำทาง	ความเร็วเกิน	0.06	0.06	0.04	0.05	0.03	0.04	0.06	0.06	0.06	0.05	0.06	0.04	0.05	0.06	0.07	0.06	0.06	0.06	0.05	0.05	0.06	0.07	0.07	0.06	0.05	0.06	0.06	0.06	0.08	0.07	0.06
		ไม่แสดงตน	25.70	25.83	25.84	22.71	14.73	23.16	25.99	26.50	26.60	26.54	23.00	15.15	23.82	26.23	26.88	26.69	26.33	22.93	15.25	23.93	26.53	26.91	27.12	27.00	35.73	16.01	23.36	25.93	26.89	26.58	24.53
		ข้ามกมรทำงานเกิน	19.91	19.96	19.71	15.29	15.67	16.82	20.34	20.27	20.51	20.69	18.21	14.89	16.63	19.28	20.83	19.87	19.36	18.05	15.04	16.05	19.20	19.71	20.28	19.92	11.02	16.31	16.72	18.76	19.74	19.35	18.28
	ส่วนบุคคล	ความเร็วเกิน	0.02	0.02	0.03	0.02	0.02	0.02	0.02	0.02	0.02	0.02	0.02	0.01	0.02	0.01	0.02	0.02	0.01	0.03	0.02	0.03	0.03	0.03	0.03	0.02	0.03	0.02	0.02	0.03	0.03	0.03	0.02
		ไม่แสดงตน	7.58	7.83	7.80	7.49	5.27	7.37	7.62	7.72	7.73	7.67	7.05	5.02	7.27	7.73	7.91	7.83	7.65	7.30	5.37	7.48	7.85	7.91	7.98	7.93	19.18	5.95	7.49	7.98	8.11	8.05	7.77
		ข้ามกมรทำงานเกิน	4.43	4.64	4.71	3.39	4.54	4.56	4.49	4.35	4.47	4.48	4.18	3.74	4.18	4.35	4.59	4.41	4.16	4.32	4.03	4.27	4.48	4.37	4.49	4.41	2.98	4.65	4.46	4.36	4.51	4.47	4.32
ค่าเฉลี่ยรวมรถทุกประเภท	ความเร็วเกิน	0.06	0.06	0.06	0.07	0.06	0.06	0.06	0.07	0.06	0.07	0.07	0.05	0.06	0.06	0.06	0.06	0.06	0.07	0.07	0.07	0.07	0.08	0.08	0.07	0.07	0.07	0.07	0.07	0.08	0.08	0.07	
	ไม่แสดงตน	13.59	13.77	13.85	12.54	8.58	12.66	13.71	13.94	13.97	14.03	12.42	8.57	12.82	13.84	14.16	14.07	13.97	12.47	8.85	12.99	14.03	14.20	14.35	14.39	24.68	9.41	12.82	13.93	14.32	14.19	13.37	
	ข้ามกมรทำงานเกิน	9.83	9.95	10.04	7.63	8.74	8.99	10.02	9.86	9.97	10.24	9.16	7.89	8.65	9.47	10.15	9.70	9.55	9.15	8.07	8.45	9.52	9.60	9.86	9.87	5.82	8.92	8.87	9.24	9.67	9.53	9.21	

รายงานสถิติการกระทำผิดจากระบบ GPS รถทุกประเภท กรุงเทพมหานคร

เดือน พฤศจิกายน 2566

หน่วย : คัน

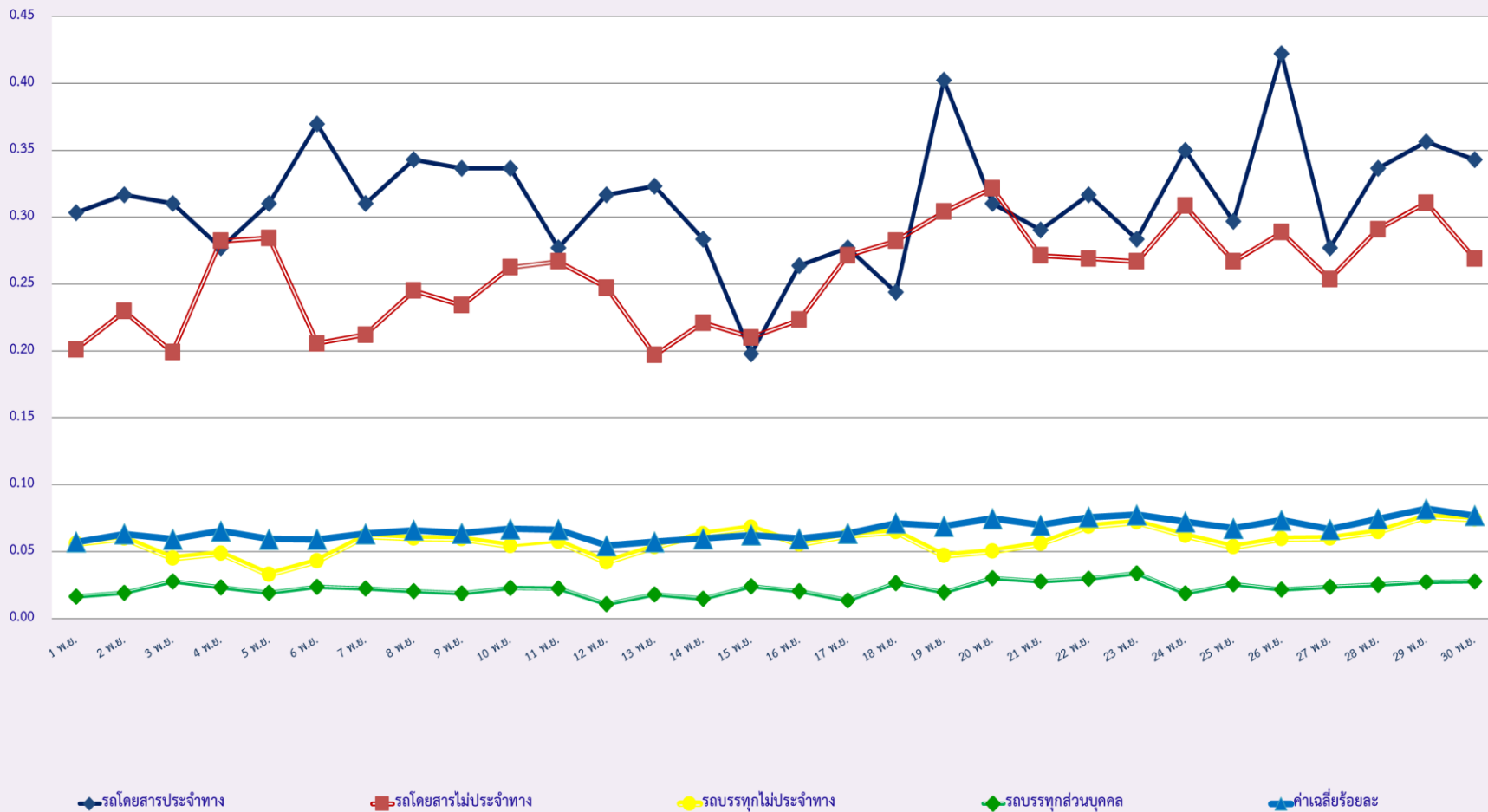
วันที่		1 พ.ย.	2 พ.ย.	3 พ.ย.	4 พ.ย.	5 พ.ย.	6 พ.ย.	7 พ.ย.	8 พ.ย.	9 พ.ย.	10 พ.ย.	11 พ.ย.	12 พ.ย.	13 พ.ย.	14 พ.ย.	15 พ.ย.	16 พ.ย.	17 พ.ย.	18 พ.ย.	19 พ.ย.	20 พ.ย.	21 พ.ย.	22 พ.ย.	23 พ.ย.	24 พ.ย.	25 พ.ย.	26 พ.ย.	27 พ.ย.	28 พ.ย.	29 พ.ย.	30 พ.ย.	ค่าเฉลี่ยจำนวนรถ ที่กระทำความผิด	
รถโดยสาร	ประจำทาง	ความเร็วเกิน	5	5	3	3	2	6	5	3	1	4	2	1	2	3	1	3	2	1	4	2	1	3	1	4	1	2	1	4	2	6	3
		ไม่แสดงตน	999	984	991	991	962	1,018	1,068	974	934	1,037	965	974	1,042	974	929	944	1,018	920	930	1,009	977	931	1,071	974	1,103	895	959	1,008	932	945	982
		ชั่วโมงการทำงานเกิน	1,499	1,551	1,784	868	1,470	1,736	1,722	1,607	1,318	1,811	1,184	1,103	1,480	1,351	1,495	1,316	1,512	1,072	940	1,291	1,455	1,362	1,301	1,440	687	1,158	1,628	1,208	1,321	1,329	1,367
	ไม่ประจำทาง	ความเร็วเกิน	7	8	6	5	7	6	7	8	6	6	1	9	5	7	9	7	11	7	7	7	9	7	8	8	3	6	3	6	9	4	7
		ไม่แสดงตน	781	816	991	755	590	851	806	872	857	1,004	825	624	839	824	856	880	1,045	756	742	900	810	938	1,282	1,087	859	659	869	826	881	871	857
		ชั่วโมงการทำงานเกิน	188	216	291	234	534	298	233	230	187	304	271	421	243	176	181	171	256	248	374	303	178	189	183	284	195	436	274	162	172	171	253
	ส่วนบุคคล	ความเร็วเกิน	0	2	0	1	0	0	1	0	0	0	0	0	0	0	0	0	1	0	1	0	0	1	0	1	0	0	1	2	1	0	
		ไม่แสดงตน	2	4	4	3	2	2	6	5	4	4	3	2	5	4	4	8	3	2	1	4	4	2	4	3	4	2	4	0	2	6	3
		ชั่วโมงการทำงานเกิน	0	0	0	0	0	0	0	0	1	0	0	0	0	0	0	0	0	0	0	0	0	0	0	0	0	0	1	0	1	0	0
รถบรรทุก	ประจำทาง	ความเร็วเกิน	2	2	0	3	0	1	0	1	1	0	1	0	2	1	1	0	2	2	1	0	1	3	2	0	1	0	0	1	0	0	1
		ไม่แสดงตน	13,806	13,761	14,022	11,581	5,731	12,164	13,731	14,020	14,254	14,022	11,869	5,942	12,358	13,866	14,331	13,997	14,045	11,846	6,210	12,664	14,057	14,411	15,704	14,370	11,704	6,644	12,559	13,842	14,290	14,149	12,532
		ชั่วโมงการทำงานเกิน	4,541	4,430	4,611	3,020	3,110	3,618	4,413	4,608	4,513	5,045	4,038	2,972	3,457	3,965	4,532	4,392	4,255	3,881	3,058	3,410	3,984	4,207	4,355	4,564	1,823	3,357	3,750	3,929	3,943	3,920	3,923
	ส่วนบุคคล	ความเร็วเกิน	0	0	0	1	0	0	1	0	0	0	0	0	1	1	0	0	1	0	0	2	0	1	1	0	0	1	0	0	1	0	0
		ไม่แสดงตน	4,247	4,262	4,265	4,068	2,244	3,665	3,787	3,896	3,965	3,998	3,677	2,174	3,705	4,018	4,278	4,378	4,134	4,066	2,456	4,035	4,289	4,385	4,729	4,341	3,839	1,434	3,997	4,141	4,193	4,152	3,827
		ชั่วโมงการทำงานเกิน	1,310	1,384	1,443	1,016	1,209	1,157	1,180	1,160	1,116	1,317	1,156	1,011	1,051	1,102	1,252	1,268	1,191	1,220	1,145	1,196	1,175	1,217	1,164	1,250	764	2,724	1,311	1,170	1,259	1,179	1,237

รายงานสถิติความเร็วเกินของรถตู้โดยสารประจำทาง หมวด 2 (บขส.)

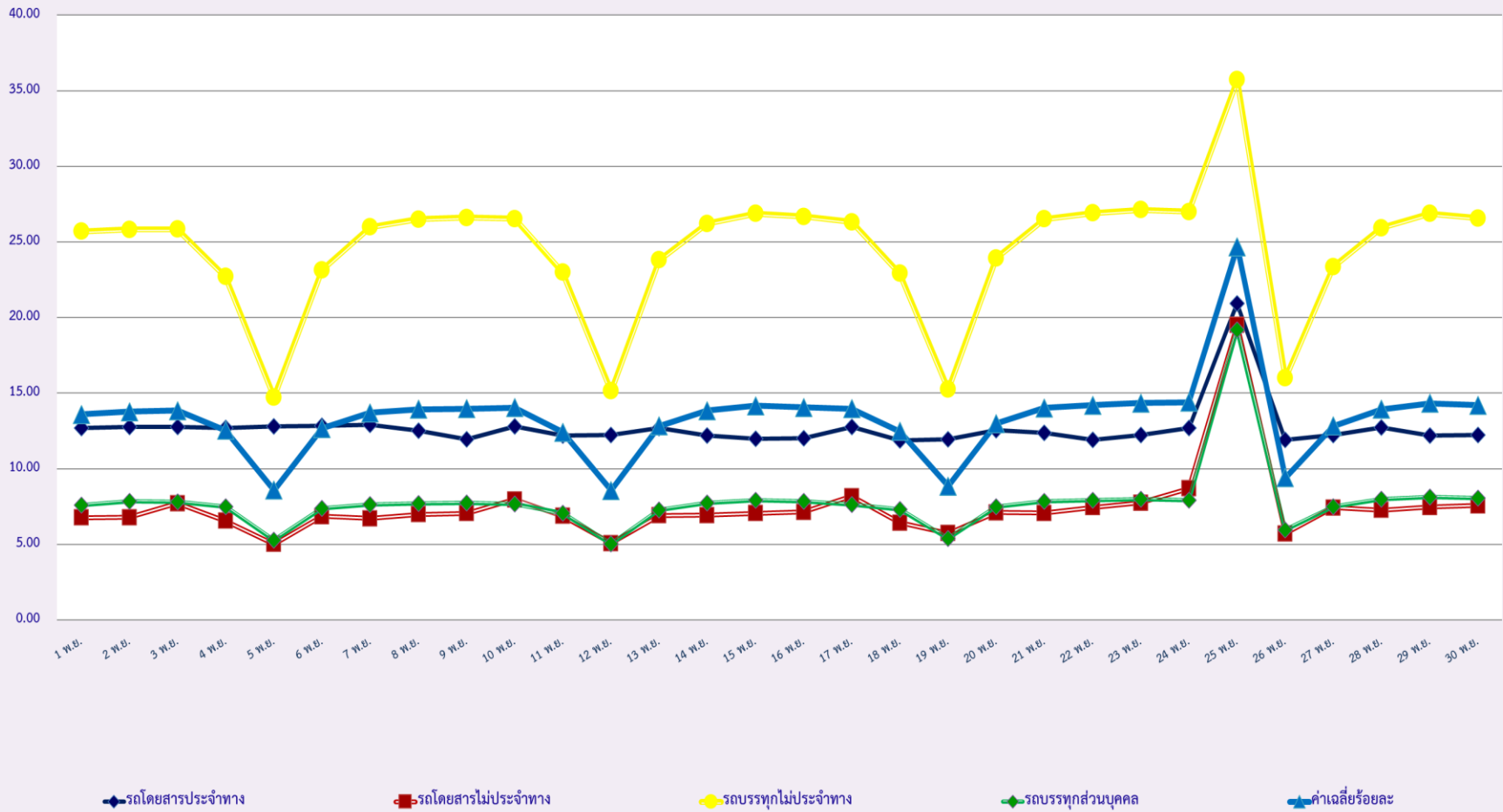
เดือน พฤศจิกายน 2566

พื้นที่	วันที่	1 พ.ย.	2 พ.ย.	3 พ.ย.	4 พ.ย.	5 พ.ย.	6 พ.ย.	7 พ.ย.	8 พ.ย.	9 พ.ย.	10 พ.ย.	11 พ.ย.	12 พ.ย.	13 พ.ย.	14 พ.ย.	15 พ.ย.	16 พ.ย.	17 พ.ย.	18 พ.ย.	19 พ.ย.	20 พ.ย.	21 พ.ย.	22 พ.ย.	23 พ.ย.	24 พ.ย.	25 พ.ย.	26 พ.ย.	27 พ.ย.	28 พ.ย.	29 พ.ย.	30 พ.ย.
		กรุงเทพมหานคร	จำนวน(คัน)	2	1	0	1	0	0	0	1	0	2	1	1	1	0	0	0	0	0	0	1	0	0	0	0	0	1	0	1
	ร้อยละ	0.10	0.05	0.00	0.05	0.00	0.00	0.00	0.05	0.00	0.10	0.05	0.05	0.05	0.00	0.00	0.00	0.00	0.00	0.05	0.00	0.00	0.05	0.00	0.00	0.05	0.00	0.05	0.05	0.05	
ทั่วประเทศ	จำนวน(คัน)	19	28	14	11	15	14	14	21	18	20	19	33	17	12	12	15	12	18	36	14	14	19	20	15	22	28	17	15	19	17
	ร้อยละ	0.99	1.45	0.73	0.57	0.78	0.73	0.73	1.09	0.94	1.04	0.99	1.72	0.88	0.62	0.62	0.78	0.62	0.94	1.87	0.73	0.73	0.99	1.04	0.78	1.15	1.46	0.89	0.78	0.99	0.89
จำนวนรถตู้ที่ติดตั้ง GPS		1927	1927	1927	1923	1923	1923	1,923	1924	1924	1924	1,923	1923	1923	1923	1923	1923	1921	1921	1921	1921	1921	1921	1921	1921	1919	1917	1918	1918	1918	1918

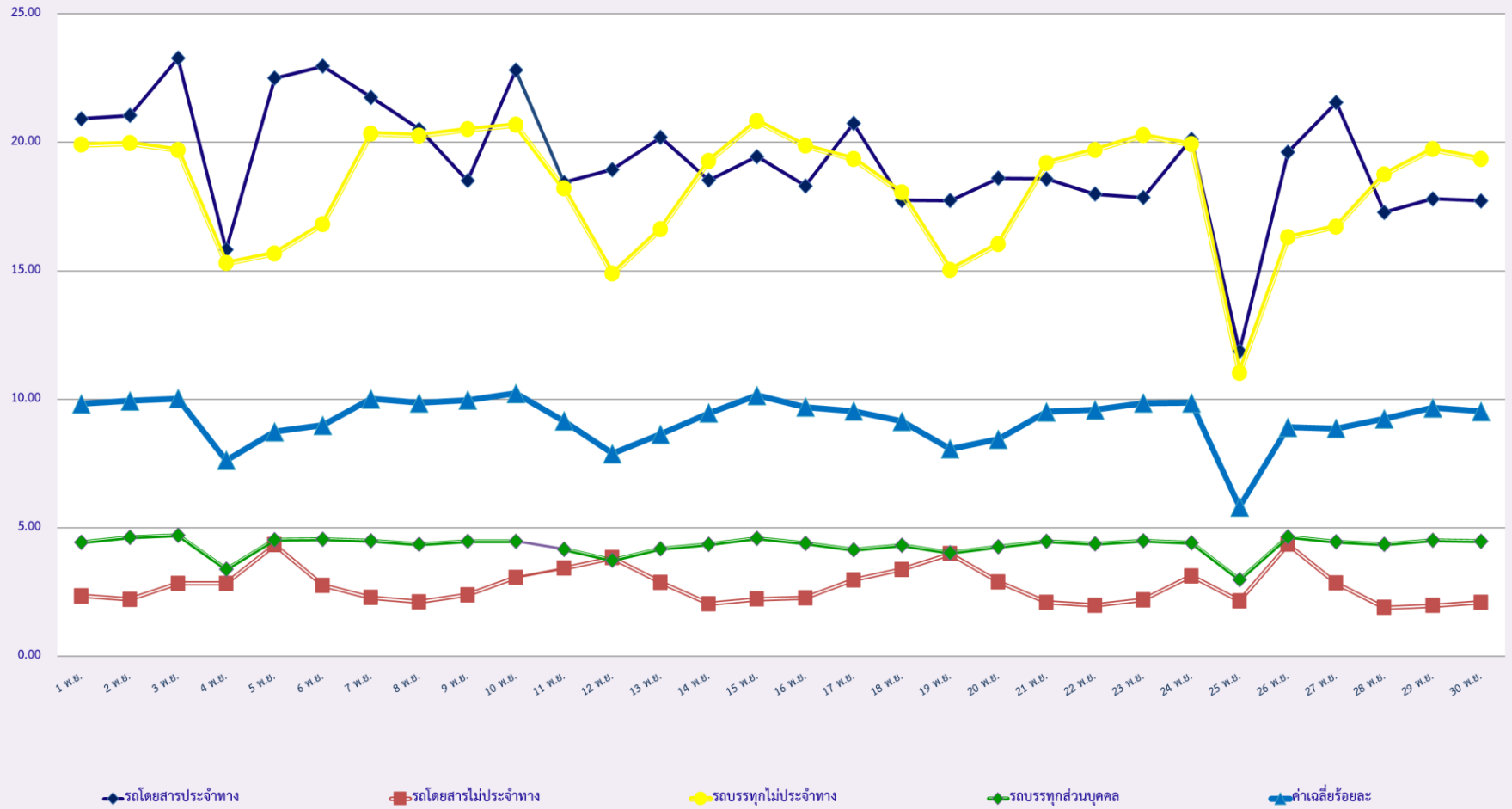
สถิติรถที่มีความเร็วเกินในรถแต่ละประเภท (ร้อยละ)



สถิติการไม่แสดงตนของพนักงานขับรถในแต่ละประเภท (ร้อยละ)



สถิติระยะเวลาการทำงานเกินของพนักงานขับรถในรถแต่ละประเภท (ร้อยละ)



สถิติรถตู้โดยสารประจำทาง หมวด 2(บขส.)ที่มีความเร็วเกิน (ร้อยละ) .

